

Wirbelsäulenbegradigung/ Aufrichtung für Reiter und Pferde

Hier handelt es sich um eine energetische Hilfe für die geistige Aufrichtung der Wirbelsäule mit einer möglichen Wirbelsäulenbegradigung, durch die auf allen Ebenen Energieblockaden gelöst werden können damit Lebensenergie wieder frei zum fließen kommen kann.



Durch die göttliche Ordnung können nicht nur die Menschen die Heilwerdung an Körper, Geist und Seele erfahren, auch Tiere haben ein Recht auf Begradigung und Aufrichtung der Wirbelsäule um Heilung auf allen Ebenen erfahren zu dürfen.

Pferde können durch Schulter- oder Beckenschiefstand unregelmäßig in der Bewegung sein, auch Sattelprobleme -wie schiefes Sitzen des Reiters- treten dabei oftmals auf. Die Rückenmuskulatur entspannt sich, die Wirbelsäule richtet sich auf, Becken- und Schulterblattschiefstände werden ausgeglichen, Beinlängendifferenzen verschwinden. Hier kann durch eine Begradigung des Pferdes der Schiefstand wieder ausgerichtet werden, auch für einen Reiter ist eine Begradigung empfehlenswert, denn gerade beim reiten ist es nicht nur angenehm sondern auch „gesund“ wenn beide „gerade“ sind und Lebens- wie auch Bewegungsqualität lässt sich steigern. Eine Begradigung wird direkt am Tier ausgeführt und dauert etwa 30 Min.

Info und Anmeldung unter:

Arnsberg

Dieter Kersting; Begradigungstherapeut
Angelika Schulte; Energie-Praktikerin, Trainerlizenz – Reiten
0 29 31- 78 666 40

E-Mail: info@energie-fuers-ich.de
www.energie-fuers-ich.de

Wirbelsäulenbegradigung/ Aufrichtung für Reiter und Pferde



**Gesundheit und Wellness für
Mensch und Tier**

靈氣

靈氣

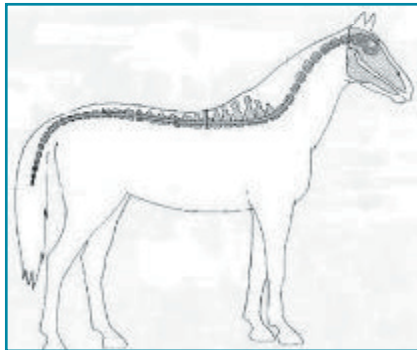
靈氣

靈氣

Denn die Gesundheit Ihres Pferdes
liegt uns am Herzen!!!

Unsere Pferde versuchen oft auf unterschiedlichste Art und Weise uns auf ihre Beschwerden aufmerksam zu machen. Wir müssen nur lernen ihre Zeichen zu verstehen. Ist der Pferdekörper erst einmal aus der natürlichen Balance geraten, schafft es das Pferd meist nicht mehr den Anforderungen des Reiters zu genügen oder es drohen gar Verletzungen.

Die Wirbelsäulenbegradigung/Aufrichtung versucht die Ursachen der Beschwerden/Probleme unter ganzheitlicher Betrachtungsweise zu finden und mit speziellen, sanften Methoden zu beheben.



Die ganzheitlich-energetische Therapie beim Pferd:

- Aufrichtung und Befreiung der Wirbelsäule
- Beckenschiefstandkorrektur mit Beinlängenausgleich

Axiale Aufrichtung der Wirbelsäule ohne körperliche Berührung oder Veränderung am Skelett, während einer einzigen Behandlung durch die Urerschöpfungskraft ist in den meisten Fällen möglich.



Die Rückenmuskulatur entspannt sich, die Wirbelsäule richtet sich auf, der Becken- und Schulterblatterschiefstand wird ausgeglichen und die Beinlängendifferenz wird behoben. Die Auswirkungen einer Aufrichtung erscheinen in unserer, noch zu stark materialistisch geprägter Welt, wie ein Wunder.

Balance in der Bewegung

- Reitkurs „Bewegung ist Leben“
- Bewegungslehre für Jugendliche und Erwachsene
- Verbesserung der Reittechnik
- Analyse von Sitzproblemen von Dressur- und Springreitern
- Tipps und Übungen zur Korrektur



- **Wir** sehen Pferd und Reiter als Einheit.
- **Wir** wollen gesunde, schmerzfreie und losgelassene Pferde.
- **Wir** wollen Pferde ohne Verhaltensprobleme.
- **Wir** wollen schmerzfreie und losgelassene Reiter.



Natürlich lässt sich die Begradigung auch bei Hunden, Katzen und anderen Haustieren anwenden!